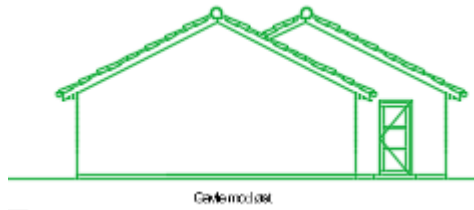
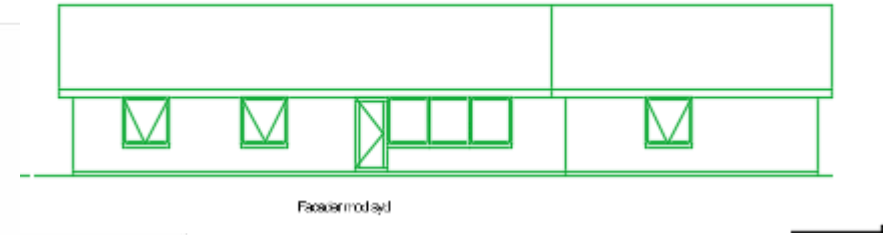


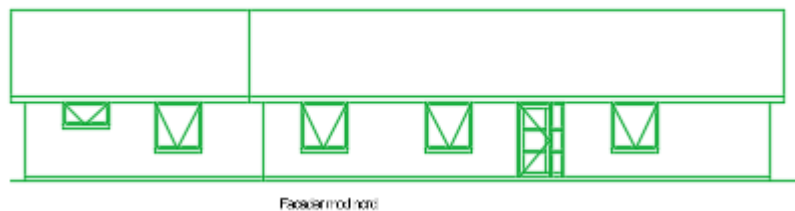
5 dage med AutoCAD.



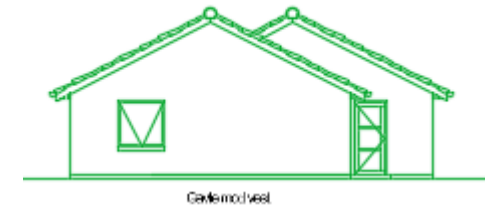
Gavlmodul



Facademodul



Facademodul

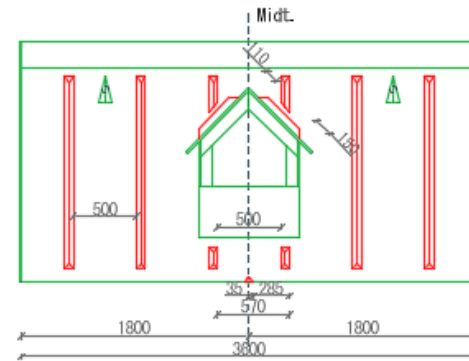


Gavlmodul

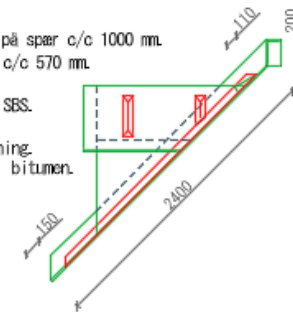
AutoCAD.

Niveau: Rutineret. Undervisningen i 5 dage.

Side:
A4/10/11/12



Konstruktion:
18 mm douglasplader på spær c/c 1000 mm.
2-lags listedækning c/c 570 mm.
Overliggende kapper.
Underpap PF/GF 3500 SBS.
Overpap PF 5000 SBS.
Sommer mod nedskridning.
Mineraluldslister m. bitumen.
Alu. tagfod.
Alu. vindskeder.
Alu. sternkapsel.
Klipfisk.
Bitumen fuger



Tegningen er retningsgivende.



AutoCAD.

Formål:

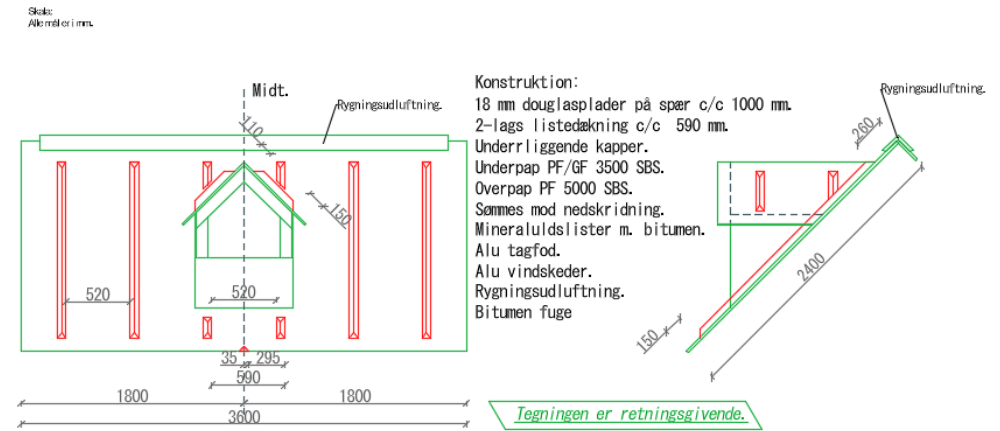
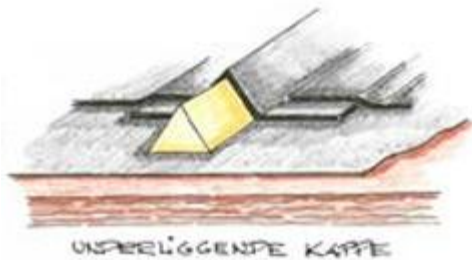
At kunne fremstille enkle arbejdstegninger med plan, opstalt og sidebillede.

At kunne anvende og have kendskab til lagstrukturer.

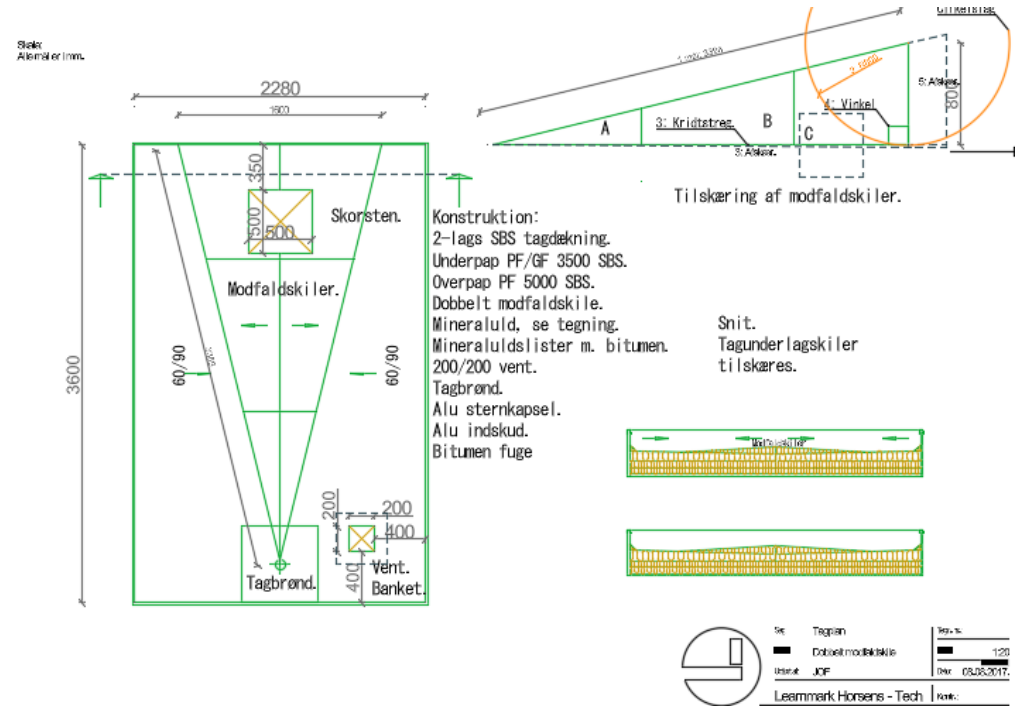
At kunne målsætte og påfører tekst.

At kunne udskrive og anvende redigeringsværktøjer.

At have kendskab til tegningslayout.

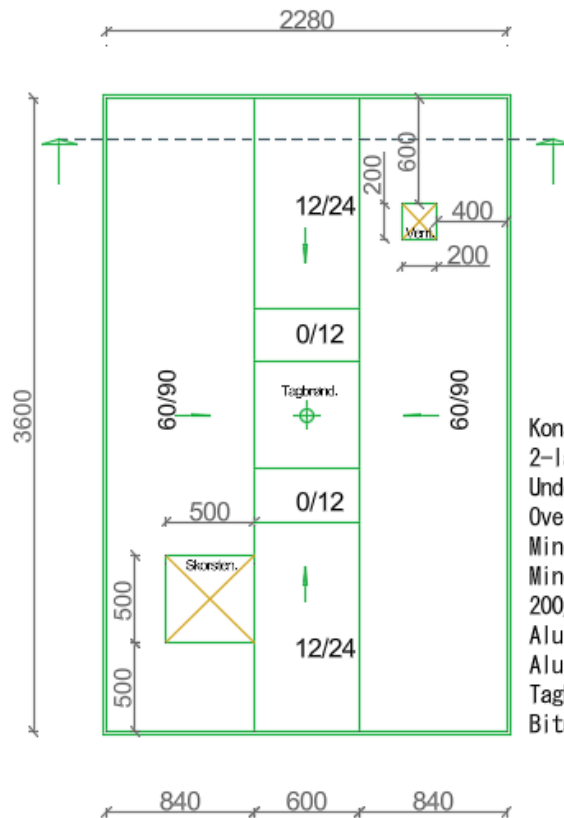


AutoCAD.



AutoCAD.

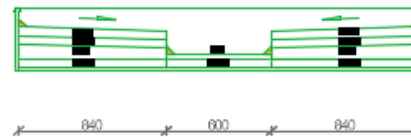
Skala:
Alle mål er i mm.



Konstruktion:
2-lags SBS tagdækning.
Underpap PF/GF 3500 SBS.
Overpap PF 5000 SBS.
Mineraluld se tegn.
Mineraluldslister m. bitumen.
200/200 vent.
Alu sternkapsel.
Alu indskud.
Tagbrønd.
Bitumen fuger

Snit.

60/90 tagunderlagskiler tilskæres.



Signatur forklaring:

TFP: Trykfordelende plade.
TUP: Tagunderlagsplade.
KRK: Kasserendekiler 1:100.
60/90: Tagunderlagskiler 1:40.



| | | | |
|--------------------------|-----------------|----------|-------------|
| Sag | Tagplan | Tegn.nr. | |
| Brnk | Kasserendekiler | Skala | 1:20 |
| Udbrak | JOF | Dato | 08.08.2017. |
| Learnmark Horsens - Tech | | Kont: | |

